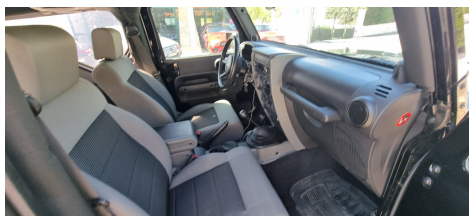




Jeep Wrangler-Sport-2.8-CRD-Rubicon-(177cv)



Características

Modelo: Wrangler-Sport-2.8-CRD-Rubicon-(177cv)
Segmento: SUV/TT
Quilometragem: 57000 Km
Motor: 2778cm³ 177Cv
Registos: 1
Lugares: 2

Marca: Jeep
Ano: 2008
N^a Portas: 3
Combústivel: Diesel
Garantia: 18
IUC: 50€
Condição: Usado

Equipamento

